

Ekla

Ekla

Ekla Bas

*Bianco perfetto,
prestazioni eccezionali.*

activeceilings®

ROCKWOOL
Rockfon®
ACTIVATE YOUR CEILING

Bianco perfetto, prestazioni eccezionali.

Ekla si distingue per la sua esclusiva superficie bianca e liscia che garantisce la tenuta, nel tempo, dell'aspetto estetico. L'ampia scelta di bordi e di formati offre una grande libertà di espressione.

Dotato di un assorbimento acustico eccezionale ($\alpha_w = 0,90$ a $1,00$) e di un eccellente comportamento al fuoco, Ekla è adatto a numerose applicazioni.

Rockfon innova con Ekla 15 mm, il primo controsoffitto sviluppato secondo i principi dell'eco-concezione. Questo risultato è ottenuto da una ricerca approfondita sulla totalità dei componenti, in modo da limitare il consumo di risorse naturali e di minimizzare l'impatto sull'ambiente durante tutto il ciclo di vita del prodotto stesso.

Con uno spessore ridotto che consente di aumentare la quantità di prodotti trasportati su uno stesso camion e quindi, di diminuire le emissioni di CO₂ nell'atmosfera, Ekla 15 mm è un controsoffitto che rispetta l'ambiente.

Riciclabile, è accompagnato da una scheda di dati ambientali e sanitari e si pregia della marcatura "Indoor Climate". Si iscrive perfettamente nell'ambito della Démarche H.Q.E. (progettazione ad elevata qualità ambientale).

Descrizione:

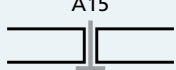

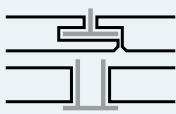
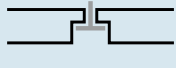

Pannello acustico in lana di roccia rivestito con un velo verniciato in bianco (finitura liscia) sulla faccia a vista e con un controvelo sulla faccia superiore.

I bordi E e D/AEX sono verniciati.

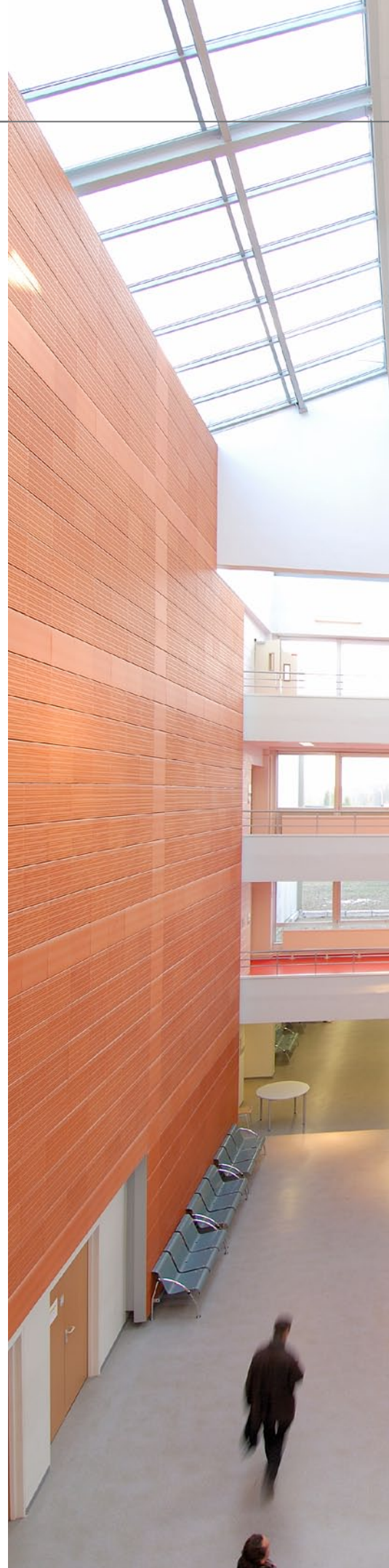
Posa in opera:

Su struttura T15 oppure T24 conformemente alla norma NFP 68203-1 e 2, rif. DTU 58.1, edizione 2008.

GAMMA

Bordi	Dimensioni modulari (mm)	Peso (kg/mq)	Sistemi di installazione
 A15	600 x 600 x 15	2,0	T15
	1200 x 600 x 15	2,0	T15
	600 x 600 x 20	2,2	T15
	675 x 675 x 20	2,2	T15
	1200 x 600 x 20	2,2	T15
 A24	600 x 600 x 15	2,0	T24
	1200 x 600 x 15	2,0	T24
	600 x 600 x 20	2,2	T24
	675 x 675 x 20	2,2	T24
	1200 x 600 x 20	2,2	T24
	1500 x 600 x 20	2,2	T24
	1800 x 600 x 20	2,2	T24
	2100 x 600 x 20	2,2	T24
2400 x 600 x 20	2,2	T24	
 D/AEX	1350 x 300 x 20	3,5	T24 + Bandraster
	1350 x 600 x 20	3,5	T24 + Bandraster
	1800 x 600 x 20	3,5	T24 + Bandraster
 E15	600 x 600 x 15	2,0	T15 / Giunti cavi
	600 x 600 x 20	2,2	T15 / Giunti cavi
	675 x 675 x 20	2,2	T15 / Giunti cavi
	1200 x 600 x 20	2,2	T15 / Giunti cavi
 E24	600 x 600 x 15	2,0	T24
	600 x 600 x 20	2,2	T24
	1200 x 600 x 20	2,2	T24

Le dimensioni sono modulari tranne che per il bordo D/AEX: la prima quota corrisponde alla lunghezza esatta in mm sagomata come bordo D. La seconda corrisponde alla larghezza esatta della faccia a vista sagomata come bordo A. Per altre dimensioni, bordi disponibili, quantità minime e tempi di consegna, consultarci.





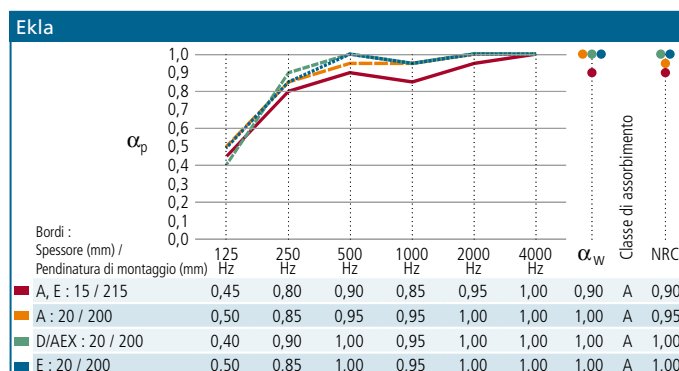
ISOLAMENTO ACUSTICO

Le caratteristiche di isolamento acustico laterale di Ekla sono state misurate in laboratorio, con il seguente risultato: $D_{n,f,w}(C;C_{it}) = 27 (-1;-5)$ dB. L'isolamento acustico è stato misurato secondo la norma ISO 10848-2. Oltre che dalla qualità di giunzioni e collegamenti, l'isolamento acustico globale di un edificio dipende da molteplici elementi di costruzione, come le pareti e i soffitti.



ASSORBIMENTO ACUSTICO

L'assorbimento acustico è stato misurato secondo la norma ISO 354. I diversi dati relativi all'assorbimento acustico (α_p , α_w e classe di assorbimento) sono stati calcolati nel rispetto della norma ISO 11654.



PROTEZIONE INCENDIO

Generalità: I pannelli per controsoffitti Rockfon sono essenzialmente composti da lana di roccia. La lana di roccia è un materiale incombustibile il cui punto di fusione supera i 1000 °C.

Reazione al fuoco: Euroclasse A1 secondo la norma EN 13501-1.

Resistenza al fuoco:

Risultato	Dimensioni (mm)	Bordo	Rapporto di prova N
REI 120	600 x 600 x 20	A	214763/2872FR
REI 180	600 x 600 x 20	E	172458/2520RF

Vedere il rapporto di prova per dimensioni e posa in opera.



RESISTENZA ALL'UMIDITÀ E ALLA FLESSIONE

A livello dimensionale, Ekla è stabile anche in condizioni di umidità che possono arrivare al 100%. Può essere messo in opera a temperature comprese tra 0 °C e 40 °C, senza che sia necessaria alcuna acclimatazione.

Ekla è stato testato 1/C/ON secondo la norma NF EN 13964. Tuttavia, alcuni formati dei moduli (larghezza superiore a 700 mm) sono classificati 2/C/ON.

(Prova CSTB secondo la norma NF EN 13964 in condizioni di 95(+/-5)% UR, 20(+/-2) °C.)



RIFLESSIONE DELLA LUCE

Bianco: 86 % di riflessione della luce secondo la norma ISO 7724-2.



CONDUTTIVITÀ TERMICA

I prodotti di spessore superiore o uguale a 30 mm sono stati misurati secondo la norma EN 12667 e hanno ottenuto il seguente valore: $\lambda_D = 37$ mW/mK.

Resistenza termica: 15 mm - R = 0,40 mq·K/W.
20 mm - R = 0,50 mq·K/W.



IGIENE

La lana di roccia non contiene alcun elemento nutritivo e non favorisce lo sviluppo di microrganismi.



MANUTENZIONE ORDINARIA

La superficie può essere pulita con un aspiratore dotato di spazzola morbida.



AMBIENTE

Una selezione rappresentativa di controsoffitti Rockfon si pregia delle marcature "Indoor Climate" danese e "Indoor Climate" finlandese (M1) che classificano i prodotti in base alla loro innocuità per la qualità dell'aria interna. Ekla è riciclabile. La lana di roccia può vantare, inoltre, il marchio EUCEB.

F.D.E.S. (scheda di dati ambientali e sanitari)

Ekla è accompagnato da una scheda di dati ambientali e sanitari disponibile su www.inies.fr

Ekla Bas

Per il trattamento acustico delle sale conferenze e degli auditorium non amplificati.

Ekla Bas è raccomandato quando è necessario associare superfici assorbenti e superfici riverberanti in certi spazi (auditorium, sale conferenze, aule, ecc.). Grazie al livello ridotto della sua superficie riflettente e del suo assorbimento acustico ($\alpha_w = 0,25$ / Classe E), Ekla Bas ottimizza l'intelligibilità dei messaggi trasmessi da un speaker al suo pubblico.

Ekla Bas si può abbinare a tutta la gamma Ekla.



Descrizione:

Pannello acustico in lana di roccia (20 mm) rivestito, sulla faccia a vista, con un velo verniciato in bianco (finitura liscia) e un complesso in alluminio e con un controvelo sulla faccia superiore.

Posa in opera:

Su struttura T15 oppure T24 conformemente alla norma NFP 68203-1 e 2, rif. DTU 58.1, edizione 2008.

GAMMA

Bordi	Dimensioni modulari (mm)	Peso (kg/mq)	Sistemi di installazione
A15	600 x 600 x 20	2,2	T15
	1200 x 600 x 20	2,2	T15
A24	600 x 600 x 20	2,2	T24
	1200 x 600 x 20	2,2	T24

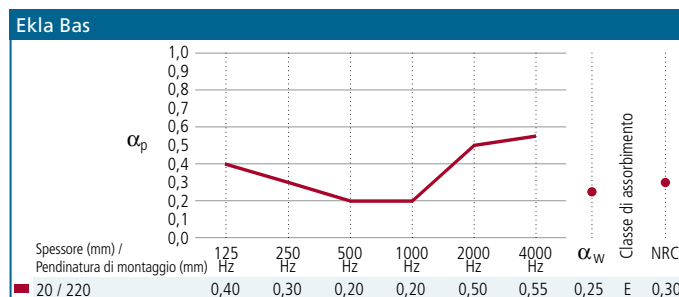
Per altre dimensioni, bordi disponibili, quantità minime e tempi di consegna, consultarci.





ASSORBIMENTO ACUSTICO

L'assorbimento acustico è stato misurato secondo la norma ISO 354. I diversi dati relativi all'assorbimento acustico (α_p , α_w e classe di assorbimento) sono stati calcolati nel rispetto della norma ISO 11654.



PROTEZIONE INCENDIO

Generalità: I pannelli per controsoffitti Rockfon sono essenzialmente composti da lana di roccia. La lana di roccia è un materiale incombustibile il cui punto di fusione supera i 1000 °C.

Reazione al fuoco: Euroclasse A2-s1,d0 secondo la norma EN 13501-1.

Resistenza al fuoco:

Risultato	Dimensioni (mm)	Bordo	Rapporto di prova N
REI 120	600 x 600 x 20	A	214763/2872FR

Vedere il rapporto di prova per dimensioni e posa in opera.



RESISTENZA ALL'UMIDITÀ E ALLA FLESSIONE

A livello dimensionale, Ekla Bas è stabile anche in condizioni di umidità che possono arrivare al 100%. Può essere messo in opera a temperature comprese tra 0 °C e 40 °C, senza che sia necessaria alcuna acclimatazione.

Ekla Bas è stato testato 1/C/0N secondo la norma NF EN 13964. Tuttavia, alcuni formati dei moduli (larghezza superiore a 700 mm) sono classificati 2/C/0N.

(Prova CSTB secondo la norma NF EN 13964 in condizioni di 95(+/-5)% UR, 20(+/-2) °C.)



RIFLESSIONE DELLA LUCE

Bianco: 86 % di riflessione della luce secondo la norma ISO 7724-2.



CONDUTTIVITÀ TERMICA

I prodotti di spessore superiore o uguale a 30 mm sono stati misurati secondo la norma EN 12667 e hanno ottenuto il seguente valore: $\lambda_D = 37$ mW/mK.

Resistenza termica: 20 mm - R = 0,50 mq·K/W.



IGIENE

La lana di roccia non contiene alcun elemento nutritivo e non favorisce lo sviluppo di microrganismi.



MANUTENZIONE ORDINARIA

La superficie Ekla Bas può essere pulita con un aspiratore dotato di spazzola morbida.



AMBIENTE

Una selezione rappresentativa di controsoffitti Rockfon si pregia delle marcature "Indoor Climate" danese e "Indoor Climate" finlandese (M1) che classificano i prodotti in base alla loro innocuità per la qualità dell'aria interna. Ekla è riciclabile. La lana di roccia può vantare, inoltre, il marchio EUCEB.

F.D.E.S. (scheda di dati ambientali e sanitari)

Ekla Bas è accompagnato da una scheda di dati ambientali e sanitari disponibile su www.inies.fr

ACTIVATE YOUR CEILING

Per l'architettura interiore dei progetti nuovi o da ristrutturare, il controsoffitto è una superficie chiave, attraverso la quale si esprimono il carattere e l'atmosfera di un luogo.

Rockfon è consapevole dell'importanza del controsoffitto come vero e proprio gesto architettonico, sia per l'estetica di uno spazio che per il suo comfort e la sua sicurezza, ed è per questo che ha creato varie gamme di rivestimenti per questa superficie.

Grazie alle qualità intrinseche della lana di roccia, i controsoffitti Rockfon offrono un vero comfort sonoro. Incombustibili, limitano la propagazione del fuoco, resistono meccanicamente e termicamente al fuoco, contribuendo, quindi, a una maggiore sicurezza degli spazi che proteggono.

Concepite e sviluppate per offrire agli spazi collettivi una vasta scelta nell'utilizzo di colori e di effetti, le gamme di controsoffitti Rockfon sono anche facili da mettere in opera e si adattano a tutti i progetti.

Poiché ogni spazio, ogni progetto possiede le sue esigenze architettoniche, i suoi vincoli e i suoi vantaggi, le soluzioni Rockfon sono molteplici.

Queste soluzioni, economiche e con elevate prestazioni, sono studiate per permettervi di offrire ad ogni spazio un clima interno di alta qualità, in tutta sicurezza.

Rockfon

Rockwool Italia S.p.A.
Via Londonio, 2 - 20154 Milano
Tel.: 02.346.13.1
Fax.: 02.346.13.321
E-mail: info@rockfon.it

www.rockfon.it

Tutti i codici colore citati si basano sul sistema NCS - Natural Colour System[®], utilizzati con contratto di licenza NCS Colour AB, Stockholm 2010 di cui sono la proprietà.

Documento non contrattuale.
Modificabile senza preavviso.
Credito foto: Rockfon, D.R.